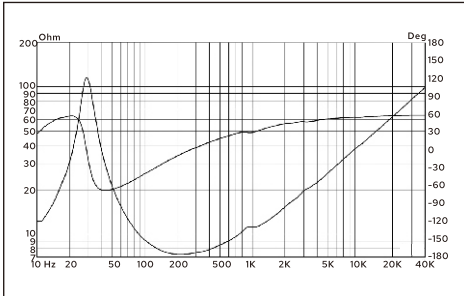
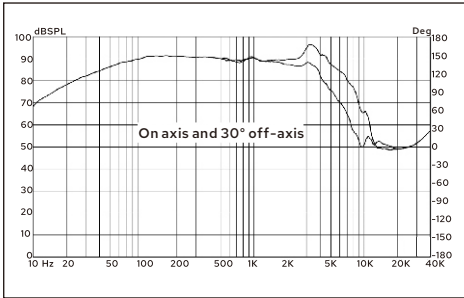
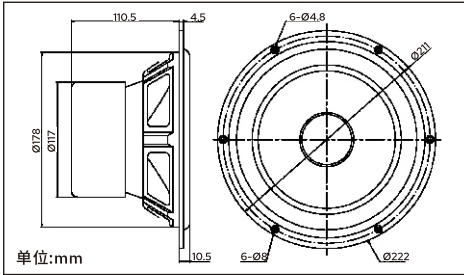




惠威

It could be your solution for perfect Low frequency reproduction

SS8IIIN
Hi-end 中低音扬声器



丹麦P.M.K双层云母高强度振膜，高顺性高泡折环，高阻尼防尘帽，频率响应平直宽广，Fs及Qts参数适中，音色平衡、自然、甜美、细腻。高性能铁氧体外磁式磁路结构，高强度加强铁盆架。无涡流损耗Kapton音圈骨架和耐高温SV线音圈，承受功率大。长冲程线性位移设计，动态范围宽广，低频失真度小。有限元精密电脑模拟设计一体化窄边高密度铁盆架-杜绝寄生结构共振。

该单元适用于家用Hi-Fi二分频倒相书架式音箱系统中的中低频单元，更适合用于双单元倒相式落地音箱系统中的低频单元。

本单元Small/Thiele参数由惠威集团美国总部电声研究中心优化设计！

技术参数			
参数名称	符号	数值	单位
基本应用参数			
额定阻抗	Z	8	Ω
谐振频率	Fs	29	Hz
额定功率	Pnom	60	W
最大功率	Pmax	120	W
灵敏度(2.83V/1m)	E	90	dB
重量	W	2.68	kg
音圈			
音圈直径	Ø	35	mm
直流电阻	Re	6.5	Ω
音圈卷宽	H	17.5	mm
音圈线材	耐高温SV线		
音圈骨架	耐高温Kapton		
磁路			
磁路型式	屏蔽式防磁磁路		
磁体材料	高性能铁氧体		
力系数(BL值)	BL	10.6	N/A
磁隙高度	He	7.5	mm
最大线性位移	Xmax	5.0	mm
Small/Thiele 参数			
顺性	Cms	1088	uM/N
机械Q值	Qms	4.85	-
电Q值	Qes	0.29	-
总Q值	Qts	0.27	-
振动质量	Mms	27.5	g
等效容积	Vas	80.1	L
推荐箱体参数			
箱体类型	倒相式		
推荐箱体净容积	Vb	40	L
倒相箱调谐频率	Fb	38	Hz
箱体在自由场-3dB频率	F3	38	Hz

产品中有害物质的名称及含量表	部件名称	有害物质						环保年限及回收利用信息
		铅(Pb)	汞(Hg)	镉(Cd)	六价铬(Cr(VI))	多溴联苯(PBB)	多溴二苯醚(PBDE)	
	喇叭件	X	○	○	○	○	○	10
	包装材料	X	○	○	○	○	○	10

左表格依据SJ/T 11364的规定编制。
○: 表示该有害物质在该部件所有均质材料中的含量均在GB/T 26572规定的限量要求以下。
X: 表示该有害物质至少在该部件的某一均质材料中的含量超出GB/T 26572规定的限量要求，且目前业界没有成熟的替代技术或部件，符合欧盟 ROHS 指令环保要求。



售后客服